

VÝZIVOVÉ ÚDAJE

Výživové údaje na 100 g prášku:

Energetická hodnota/Energia: 1972 kJ/471 kcal | **Tuky:** 22,3 g – z toho nasycené/nasytené mastné kyseliny 10,3 g; polynenasycené/polyenasycené mastné kyseliny 3,8 g; kyselina arachidonová/arachidónová 0,12 g, kyselina dokosahexaenová/dokosa-hexaénová 0,12 g, kyselina linolová 3,0 g, kyselina alfa linolenová/linolenová 0,36 g. | **Sacharidy:** 54,2 g – z toho cukry 25,2 g; laktóza 20,6 g; polyalkoholy/polyoly: inositol/inozitol 48 mg | **Vláknina:** 3,9 g – z toho GOS 3,3 g, FOS 0,56 g | **Mléčné bílkoviny/Mléčne bielkoviny (hydrolyzované):** 11,4 g | **Sůl/Sol:** 0,38 g | **Vitamíny:** A 416 µg, D3 12 µg, E 8,2 mg, K 31 µg, C 59 mg, thiamin/thiamín (B1) 0,45 mg, riboflavin (B2) 0,99 mg, niacin (včetně L-tryptofanu)/niacín (vrátane L-tryptofanu) (B3) 6,4 mg, B6 0,305 mg, folát 98 µg, kyselina listová 59 µg, B12 1,1 µg, biotin/biotín 13 µg, kyselina pantothenná/pantoténová 3,857 mg | **Minerální/Minerálne látky:** Na 155 mg, K 621 mg, Cl 364 mg, Ca 546 mg, P 343 mg, Mg 52 mg, Fe 7,1 mg, Zn 4,7 mg, Cu 0,369 mg, Mn 0,046 mg, Fluoridy ≤ 0,042 mg, Mo ≤ 42 µg, Se 22 µg, Cr ≤ 42 µg, I 90 µg | **Ostatní důležité/Ostatné dôležité látky:** L-karnitin/L-karnitín 14 mg, Cholin/Cholín 103 mg, taurin/taurín 35 mg, Nukleotidy: 17 mg | *Bifidobacterium breve* M-16V 1x10⁸ cfu/g

Složení/Zloženie:

Maltodextrin/maltodextrín, hydrolyzát sýrovatkové bílkoviny (z mléka)/sýrovatkové bílkoviny (z mléka), rostlinné/rastlinné oleje (palmový, kokosový, řepkový)/repkový, slunečnicový/slnecnicový, galaktoligosacharidy (z mléka/z mléka) 9,2 %, fosforečnan vápenatý, emulgátory (estery mono- a diglyceridy)/diglyce-ridov mastných kyselin/kyselin s kyselinou citrónovou, fruktoligosacharidy 0,6 %, rýžový olej, chlorid draselný, hydrogenofosforečnan hořečnatý/horečnatý, olej z *Mortierella alpina*, chlorid sodný, cholin/cholín chlorid, L-thyrosin/L-tyrozín, kyselina L-askorbátová, inositol/inozitol, taurin/taurín, L-askorbát sodný, *Bifidobacterium breve* M-16V, sran železnatý, sran zinečnatý/zinečnatý, L-karnitin/karnitín, citran sodný, DL-α-tokoferyl acetát, sodná sůl/sol urdin 5'-monofosfátu, cytidin/cytidin 5'-monofosfát, D-pantothenná/pantoténová, vápenatý, adenosin/adenozin 5'-monofosfát, sodná sůl/sol inosin/inozin 5'-monofosfátu, nikotinamid/niakotinamid, sodná sůl/sol guanosin/guanozin 5'-monofosfátu, sran měďnatý/mednatý, DL-α-tokoferyl, retinyl palmitát, riboflavin/riboflavin, thiamin/thiamín hydrochlorid, pyridoxin/pyridoxin hydrochlorid, jodid draselný, kyselina pteroylmonoglutamová/pteroylmonoglutamová (kyselina listová), sran manganatý/manganátý, retinyl acetát, seleničitan sodný, fytomenadion/fytomenadion, D-biotin/biotín, cholekiferol, kyanokobalamin/kyanokobalamin.

Důležité upozornění:

Kojení je nejlepší způsob výživy kojenčů. **Nutrilon® 2 Allergy Care SYNEO™** je určený pro zvláštní výživu kojenčů starších 6 měsíců. Má být pouze součástí smíšené stravy a nemá se používat jako náhrada mateřského mléka během prvních 6 měsíců života. Není vhodný jako jediný zdroj výživy. Dohleďte na hygienu ústní dutiny v období růstu prvních zoubků, především před spaním. Při zavádění příkrmů se řiďte doporučením lékaře v závislosti na individuálním vývoji kojení. Přípravek musí být používán pod lékařským dohledem. Připravenou stravu spotřebujte do 2 hodin. Nespotebvanou stravu zlikvidujte. Nechvívejte v mikrovlnné troubě, může dojít k opaření dítěte. **Pro zachování příznivých účinků *Bifidobacterium breve* dodržujte při přípravě striktně teplotu převarené vody do 40 °C.** Nikdy nepřidávejte do výživy více odměrek, než je stanoveno, ani cokoliv jiného. Pro zdraví kojenčů je důležité důsledně dodržovat návod na přípravu i uvedená doporučení.

Uchovávání:

Po každém použití obal pečlivě uzavřete. Uchovávejte na suchém a chladném místě (ne v lednici). Nevkládejte dovnitř vlhkou odměrku. Spotřebujte do 1 měsíce od otevření. **Kontakt pro ČR:** Danone a.s., V parku 2294/2, 149 00 Praha 4 – Chodov **Kontakt pro SR:** Danone s.r.o., Mlynské nivy 5, 821 09 Bratislava – mestská časť Ružinov

Dôležité upozornenie:

Dojčenie je najlepší spôsob výživy dojčiat. **Nutrilon® 2 Allergy Care SYNEO™** je určený na výživu dojčiat starších ako 6 mesiacov, iba ako súčasť zmiešanej stravy. Nemá sa používať ako náhrada materského mlieka počas prvých 6 mesiacov života. Nie je vhodný ako jediný zdroj výživy. Dohľadajte na hygienu prvých zúbkov, predovšetkým pred spaním. Rozhodnutie o začatí podávania príkrmov by sa malo prijať iba na základe odporúčania lekára v závislosti od individuálneho rastu a vývoja dieťaťa. Výrobok je možné používať len pod dohľadom lekára. Pripravovanú stravu spotrebujte do 2 hodín. Nespotebvanú stravu zlikvidujte. Nezhrievajte v mikrovlnnej rúre, môže dôjsť k obareniu dieťaťa. **Pre zachovanie priaznivých účinkov *Bifidobacterium breve* dodržiavajte pri príprave striktné teplotu prevarenej vody do 40 °C.** Nikdy nepridávajte do výživy viac odmeriek, ako je stanovené, ani cokoliev iné. Pre zdravie dojčiat je dôležité dôsledne dodržiavať návod na prípravu aj uvedené odporúčania.

Uchovávanie:

Skladujte v suchu a chladu/chlade (< 25 °C). Baleno v ochranné atmosfére./Balené v ochranné atmosfére.



HYPOALERGENNÍ-
KLINICKY
OVĚŘENO



ALLERGY CARE SYNEO™

Při/Pri
ALERGII NA BÍLKOVINU KRAVSKÉHO MLÉKA/
ALERGII NA BIELKOVINU KRAVSKÉHO MLIEKA

2

- ✓ Hypoalergenní
- ✓ Vysoce naštěpená bílkovina
- ✓ Prebiotika GOS/FOS & Bifidus Breve

Od uh. 6. měsíce
Od uh. 6. mesiaca

POTRAVINA PRO ZVLÁŠTNÍ LÉKÁŘSKÉ ÚČELY V PRAŠKU
POTRAVINA NA OSOBNÉ LÉKÁRSKE ÚČELY V PRAŠKU

450 g e

DOPORUČENÉ DÁVKOVÁNÍ (POKUD DĚTSKÝ LÉKÁŘ NEURČÍ JINAK)
ODPORUČANÉ DÁVKOVANIE (POKIAL DĚTSKÝ LÉKÁŘ NEURČÍ INAK)

Nutrilon® 2 Allergy Care SYNEO™
Od uk. 6. měsíce/Od uk. 6. mesiaca

Věk dítěte/ Vek dieťaťa	Min. počet dávek/ dávk na 24h.
6–8 měsíců/mesiacov	5 x 200ml nebo/alebo 4 x 266 ml mléka/mlieka
9–10 měsíců/mesiacov	4 x 200ml nebo/alebo 3 x 266 ml mléka/mlieka
11–12 měsíců/mesiacov	3 x 200ml nebo/alebo 2 x 266 ml mléka/mlieka

Příprava jedné / Příprava jednej dávky mléka/mlieka (ml)	Voda (ml)	Počet odměrek/odmeriek prášku
200	180	6
266	240	8

100 ml Nutrilon® 2 Allergy Care SYNEO™ = 285 kJ (68 kcal), 1 zarovnaná odměrka/odmerka = 4,8 g sušeného přípravku/přípravku. Používejte pouze originální odměrku./ Používajte iba originálnu odmerku.

Návod na přípravu výživy / Návod na prípravu výživy

- 1 Umyjte si ruce a vysterilizujte všechno používané nádoby. / Umyte si ruky a vysterilizujte všetko náčinie, ktoré budete používať.
- 2 Pevarte kojenčokov vodu, nechajte ju vychladnúť. Pro zachování příznivých účinků probiotik *Bifidobacterium breve* dodržujte při přípravě striktně teplotu převarené vody maximálně do 40 °C. / Vodu určenú pre dojčiatá pevarte a nechajte ju vychladnúť. Pre zachovanie priaznivých účinkov *Bifidobacterium breve* dodržujte pri príprave striktné teplotu prevarenej vody maximálne do 40 °C.
- 3 Vodu vlijte do vysterilizovanej láhve. Nepoužívajte opakovaně převarenou vodu. / Vodu vlejte do vysterilizovanej fľaše. Nepoužívajte opakovaně prevarenú vodu.
- 4 Prášek do vody přidejte pomocí přiložené odměrky. Prášek v odměrce nestlačujte. Příliš velké odchylky od doporučených dávek mohou mít škodlivé následky. / Do vody pridajte prášok pomocou priloženej odmerky. Prášok v odmerke nestlačujte. Príliš veľké odchýlky od odporúčaných dávok môžu mať škodlivé následky.
- 5 Uzavřete láhev a důkladně ji protřepte (min. 10 vteřin), než se prášek rozpustí. Sejměte víčko a nahradte jej sterilní savičkou. / Uzavortve fľašu a dôkladne ju pretrepte (min. 10 sekúnd), kým sa prášok nerozpustí. Snímte viečko a nahraďte ho sterilným cumlíkom.
- 6 Ověřte teplotu mléčné směsi kápnutím na vnitřní stranu zápěstí a podávejte. Chut je vzhledem k obsahu hydrolyzované bílkoviny mírně nahořklá. / Overtve teplotu mliečnej zmesi kvapnutím na vnútornú stranu zápästia a podávajte. Chut je vzhľadom na obsah hydrolyzovanej bielkoviny mierne horkastá.



EXPERT NA VÝŽIVU DĚTÍ V
RANÉM VĚKU/DETI V RANOM VEKU

Alergie je přehnaná reakce imunitního systému na složky obsažené v potravinách nebo v okolním prostředí. Alergie na bílkovinu kravského mléka je jednou z nejčastějších alergií u kojenčů a souvisí s imunitní reakcí na bílkovinu obsaženou v kravském mléce. Alergia je přehnaná reakcia imunitného systému na složky obsažené v potravinách alebo v okolitom prostredí. Alergia na bielkovinu kravského mlieka je jednou z najčastejších alergií u dojčiat a súvisí s imunitnou reakciou na bielkovinu obsaženú v kravskom mlieku.

Více než 120 let NUTRICIA vyvíjí a vyrábí speciální výživu pro děti. S naším týmem přišel vědci a odborníci (sme již 50 let nadšenými příkopnickými) porozumění výživovým potřebám malých dětí. Viac ako 120 rokov NUTRICIA vyvíja a vyrába špeciálnu výživu pre deti. S našim tímom prišlo vedcov a odborníkov (sme už 50 rokov nadšenými priekopníkmi) porozumením výživovým potrebám malých detí.

Díky našemu výzkumu jsme vyvinuli unikátní kojenčeské mléko Nutrilon® Allergy Care SYNEO™, které je určeno pro řízenou dietní výživu při alergii na bílkovinu kravského mléka. Vďaka nášmu výskumu sme vyvinuli unikátne dojčenské mlieko Nutrilon® Allergy Care SYNEO™, ktoré je určené na řízenou dietnu výživu pri alergii na bielkovinu kravského mlieka.

Nutrilon® Allergy Care SYNEO™: Potravina pro zvláštní lékařské účely. Složení podloženo vědeckým výzkumem: Jedné kojenčeské mléko kombinující SYNEO™ s výsokou naštěpenou bílkovinou.



Nutrilon® Allergy Care SYNEO™: Potravina na osobitné lekárske účely. Zloženie podložené vedeckým výskumom: Jedné dojčenské mlieko kombinujúce SYNEO™ s výsokou naštěpenou bielkovinou.

- ✓ směs galakto- a fruktoligosacharidů
- ✓ probiotické bakterie přirozeně se vyskytující ve střevě kojenčů dětí

- ✓ zmes galakto- a frukto-oligosacharidov
- ✓ bakterie prirodzene sa vyskytujúce v čreve dojčených detí

Tento produkt by neměl být užíván předčasně narozenými dětmi nebo kojenčí s poruchou imunity.

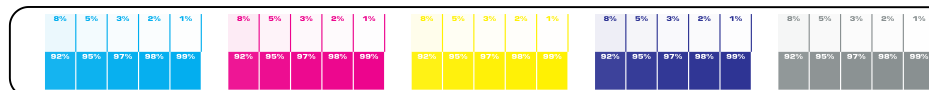
Tento produkt by nemali užívať predčasne narodené deti alebo dojčatá s poruchou imunity.

info@nutrikub.cz www.nutrikub.cz Nutrilon Česká republika 800-110-000
info@nutrikub.sk www.nutrikub.sk Nutrilon Slovenská republika 0800-601-600

Minimální trvanlivost do: viz dno plechovky. / Minimálna trvanlivosť do: pozrite dno plechovky.



*final size = 328.60 (+/- 0.4mm) x 114.50 (+/- 0.2mm)



SGS & CO 49, BD DU GÉNÉRAL MARTIAL VALIN 75015 PARIS TÉL. : +33 (0)1 45 58 80 00 Code GPAO 412432 version 2 Artwork 24/02/2023

Danone SN Project : 2202087_001_CZ_Nutricia_NTL Allergycare 450g 2_Can_Tin_450g_10484452
Nutricia Sub Brand : Nutrilon Corporate Code : 646478
 Project 2202087 Category : FSMP previous Mat. code : 10369086
 Mat. code 10484452 Country : ELN Printer : Royal Sens
 Factory : Haps Printing Process : Offset
 Barcode : 8718117608683 Material Type : Can_Tin
 Cutterguide N° : 9053_Royals_v4_pdf 2D code : 10484452
 Profile : Fogra 39L

100 75 50 25 5

Cyan Magenta Yellow PANTONE Reflex Blue C PANTONE 877 C

Keyline

--- %